

Auditoría e inventario de redes

01

introducción

Las empresas están haciendo un gran esfuerzo en dotar a su personal de ordenadores personales y de software que permitan una mejor productividad. No obstante, la gestión manual de este parque informático conlleva la dedicación de unos recursos humanos y económicos, muy valiosos y a menudo escasos.

ProactivaNET Inventario 2006, es una aplicación informática que le permite conocer al instante y de manera sencilla el inventario de sus equipos, sus licencias y configuración, simplificando enormemente la labor de administración y gestión del parque.

02

¿por qué una herramienta

de inventario automático?

↳ Por ahorro

El uso de una herramienta automática en vez del tradicional inventario manual, disminuye el coste de la obtención de información. Además, los datos sobre el nivel de uso de las aplicaciones instaladas permiten al administrador del sistema tomar decisiones fundamentadas sobre compras de licencias o renovación de mantenimientos.

↳ Por seguridad

La detección temprana de configuraciones inadecuadas, antivirus sin actualizar o programas no autorizados, minimizan el impacto de estos potenciales huecos de seguridad en la red y asegura la conformidad del parque frente a posibles auditorías.

↳ Por eficacia

El soporte técnico aumenta su eficacia al acceder vía web a la configuración de los PCs, generando consultas sobre configuraciones, licencias, versiones, etc. sin desplazamientos innecesarios, evitando molestias e interrupciones al usuario.

↳ Por productividad

Los usuarios del sistema ven como mejora la productividad del sistema informático, al minimizarse el número de incidencias y el tiempo medio de resolución de las mismas.

En noviembre de 2003, la BSA, en su lucha contra la piratería informática, lanzó una campaña dirigida a los directores de TI, recomendando "la revisión periódica de sus Sistemas de información" y "realizar pequeñas auditorías internas para obtener un inventario de las licencias de su software" y así conocer "lo que está corriendo por los sistemas de información de sus organizaciones".



Actualmente grandes organizaciones como:

ACS – Servicios y concesiones.

BSH Electrodomésticos.

CAPSA – Central lechera Asturiana.

DuPont – THF.

EITB - Radiotelevisión Vasca.

FEVE - Ferrocarriles de Vía Estrecha.

Grupo ALSA.

Hospital Punta de Europa.

ING Nationale-Nederlanden.

Puerto de Barcelona.

Servicio Gallego de Colocación.

ThyssenKrupp Elevadores.

Universidad Complutense de Madrid - UCM.

utilizan **ProactivaNET** para gestionar con éxito miles de ordenadores, disminuyendo enormemente los costes de gestión.

¿qué tipo de información

puede dar ProactivaNET Inventario 2006?

ProactivaNET Inventario 2006 incluye herramientas con las que automatizar labores claves para la correcta administración de la red de PCs:

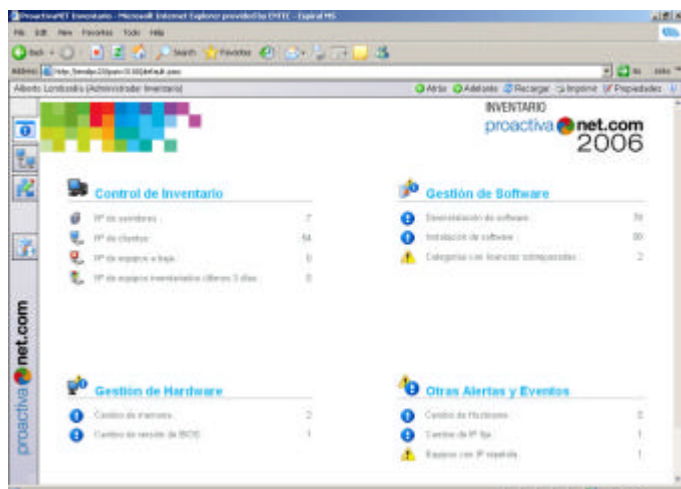
- ↘ Informes de las **licencias** software instaladas y su nivel de uso. Detección de **software no autorizado**.
- ↘ Detección de versiones de antivirus no actualizadas.
- ↘ Informes sobre versiones de **dlls, ejecutables, etc.**
- ↘ Consultas flexibles sobre la **configuración** del PC y detección de **claves de registro**
- ↘ Organización automática de los PCs en sus diferentes **ubicaciones** (por departamentos, localizaciones, etc. siguiendo una estructura jerárquica)
- ↘ **Alertas sobre cambios** en el parque (hardware/software/configuración)
- ↘ Registro de **garantías** y otros datos administrativos de cada equipo

Características específicas de este producto

ProactivaNET Inventario 2006 tiene además otras características específicas, que lo hacen único en su gama:

- ↘ **Extremadamente ligero** en la implantación, volumen de tráfico de datos y puesta en servicio.
- ↘ **Flexibilidad total en la implantación**, en redes distribuidas geográficamente, con conectividad de bajo ancho de banda... a través de **TCP/IP** se adapta a cualquier tipología de red.
- ↘ **Mínimamente intrusivo**, únicamente se instala en el servidor y no hay módulos residentes en los PCs que puedan afectar a su funcionamiento.
- ↘ **Conectividad total**, pues su **DB SQL abierta** puede ser integrada con cualquier sistema de gestión. Toda la información puede ser **exportada** directamente a **MS Excel**.

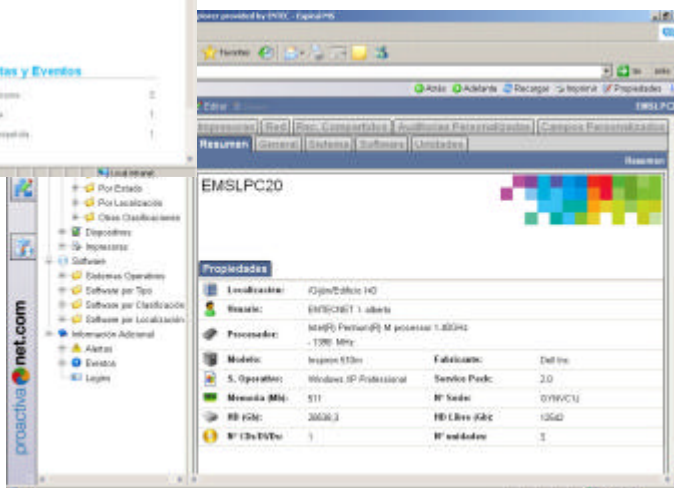
Información presentada por ProactivaNET Inventario 2006



El árbol de localizaciones organiza el parque en subconjuntos más manejables, para poder acceder únicamente al tramo de interés.

La Ficha del PC permite ver, de manera agrupada, tanto la información técnica relativa al mismo, como la administrativa (nº de factura, fecha de compra, datos de la garantía, etc.)

El informe de status permite conocer el estado de su parque de un solo vistazo, incluyendo alarmas de los últimos días



04

¿en qué modalidades podría disponer del producto?

- ↘ **1. Compra de la licencia completa**, según el número de PCs.
 Comprende la instalación del producto completo en su Intranet
 [Disponible en versiones Profesional y PREMIUM]



- ↘ **2. Alquiler del servicio**, pagando sólo por el uso que haga del software, puede acceder al servicio a través de la modalidad ASP.

? **Modalidad ASP** accede a sus datos en un servidor externo en un entorno seguro.

05

su futuro garantizado



ProactivaNET Inventario 2006 incorpora continuamente innovaciones y mejoras, en muchos casos a través de la experiencia, comentarios y sugerencias de sus clientes. Puede asegurar la actualización a futuras versiones del producto, adscribiéndose al contrato de **suscripción de versiones**.

Desde **Espiral MS**, como fabricantes del producto, podemos responder ante cualquier necesidad singular de un proyecto, aplicando todo nuestro know-how sobre inventario de redes para resolver su caso particular.

Si necesita más información póngase en contacto y le aclararemos cualquier duda que tenga sobre **ProactivaNET Inventario 2006**.

Más información en: www.controltotal.es



Addlink
Software Científico

↘ Addlink Software Científico, S.L.
 Maria Aurèlia Capmany 2-4, 08001 Barcelona
 Tel.: [+34] 902 43 00 38 - Fax: [+34] 93.415.72.68
info@addlink.es www.addlink.es